



Bezdroża



# Trójmiasto i okolice

wycieczki  
i trasy  
rowerowe

**ERGO**  
HESTIA®

**Autorzy przewodnika:** Grzegorz Kałamejka (trasy 7–10, 15–24), Marta Pawlik (trasy 1–6, 25), Marek Witbrot (11–14), Grupa MORUS – Michał Franaszek (*Poradnik rowerowy*)

**Redaktor prowadzący:** Maciej Żemojtel

**Redakcja:** Joanna Aleksiejuk

**Korekta:** Maciej Żemojtel

**Zdjęcia na okładce:**

Okł. I – © Kurhan, Artur Bogacki | Fotolia.com

Okł. IV – © Darko Plohl | Dreamstime.com; © Svetlana Gryankina, Leonid Tit | Fotolia.com

**Opracowanie kartograficzne:** Grzegorz Marchut

**Źródło pochodzenia danych kartograficznych:**

East View Cartographic (<http://www.cartographic.com>)

OSM (<http://www.openstreetmap.org>) 

**Koncepcja graficzna i projekt okładki:** Michał Tincel

**Skład:** Krzysztof Hosaja

Wszelkie prawa zastrzeżone. Nieautoryzowane rozpowszechnianie całości lub fragmentu niniejszej publikacji w jakiegokolwiek postaci jest zabronione. Wykonywanie kopii metodą kserograficzną, fotograficzną, a także kopiowanie książki na nośniku filmowym, magnetycznym lub innym powoduje naruszenie praw autorskich niniejszej publikacji.

Wszystkie znaki występujące w tekście są zastrzeżonymi znakami firmowymi bądź towarowymi ich właścicieli.

Autor oraz wydawnictwo Helion dołożyli wszelkich starań, by zawarte w tej książce informacje były kompletne i rzetelne. Nie biorą jednak żadnej odpowiedzialności ani za ich wykorzystanie, ani za związane z tym ewentualne naruszenie praw patentowych lub autorskich. Autor oraz wydawnictwo Helion nie ponoszą również żadnej odpowiedzialności za ewentualne szkody wynikłe z wykorzystania informacji zawartych w książce.

**Wydawnictwo Helion S.A.**

ul. Kościuszki 1c, 44-100 Gliwice

tel.: 32 2309863

e-mail: [bezdroza@bezdroza.pl](mailto:bezdroza@bezdroza.pl), <http://bezdroza.pl>

Drogi Czytelniku!

Jeżeli chcesz ocenić tę książkę, zajrzyj pod adres:

<http://bezdroza.pl/user/opinie/?betrpr>

Możesz tam wpisać swoje uwagi, spostrzeżenia, recenzję.

Wydanie I

ISBN: 978-83-246-4179-6

Copyright © Helion, 2012

# Spis treści

**Poradnik rowerowy** **7**

**Trasy rowerowe** **33**

**1 Wyspa Sobieszewska** **35**  
Gdańsk

**2 Przez Żuławy** **39**  
Gdańsk – (Kozłiny) – Steblewo – Cedry Wielkie – Trutnowy – Gdańsk

**3 Pętla raduńska** **45**  
Gdańsk – Pruszcz Gdański – Straszyn – Gdańsk

**4 Między jeziorami** **51**  
Gdańsk – Otomin – Łapino – Kolbudy – Gdańsk

**5 Wokół Lasów Oliwskich** **57**  
Gdańsk

**6 Przez trójmiejskie lasy** **63**  
Gdańsk – Sopot – Gdynia

**7 Trójmiejskie latarnie** **67**  
Sopot – Gdańsk

**8 Trzy wieże** **73**  
Gdańsk – Gdynia

**9 Trójmiejski Park Krajobrazowy** **79**  
Sopot – Gdańsk

**10 Jezioro Tuchomskie** **91**  
Gdynia – Chwaszczyno – Warzenko – Chwarzno – Gdynia

**11 Kalejdoskop atrakcji** **93**  
Gdynia – Sopot – Gdynia

**12 Szlakiem jezior** **101**  
Gdynia – Bieszkowice – Kamień – Kielno – Gdynia

|   |                                    |            |
|---|------------------------------------|------------|
| <b>13</b>   | <b>Góra Donas</b>                  | <b>107</b> |
| .....   |                                    |            |
| Gdynia – Chwaszczyno – Barniewice – Bojano – Gdynia         |                                    |            |
| <b>14</b>   | <b>Z Gdyni do Rewy</b>             | <b>113</b> |
| .....   |                                    |            |
| Gdynia – Mrzezino – Osłonino – Rzucewo – Rewa – Gdynia      |                                    |            |
| <b>15</b>   | <b>Rowerowe Zaduszki</b>           | <b>117</b> |
| .....   |                                    |            |
| Wejherowo – Bolszewo – Wejherowo                            |                                    |            |
| <b>16</b>   | <b>Zaklęty zamek</b>               | <b>127</b> |
| .....   |                                    |            |
| Wejherowo – Reda – Moście Błota – Kazimierz – Wejherowo     |                                    |            |
| <b>17</b>   | <b>Polska Atlantyda</b>            | <b>133</b> |
| .....   |                                    |            |
| Wejherowo – Reda – Mrzezino – rezerwat „Beka” – Wejherowo   |                                    |            |
| <b>18</b>   | <b>Błękitna wstęga pucka</b>       | <b>139</b> |
| .....   |                                    |            |
| Wejherowo – Polchowo – Mrzezino – Osłonino – Rzucewo – Puck |                                    |            |
| <b>19</b>   | <b>Gromowładca</b>                 | <b>147</b> |
| .....   |                                    |            |
| Wejherowo – Sławutowo – Wejherowo                           |                                    |            |
| <b>20</b>   | <b>Marzenie o szklanych domach</b> | <b>153</b> |
| .....   |                                    |            |
| Wejherowo – Kąpino – Mechowo – Leśniewo – Wejherowo         |                                    |            |
| <b>21</b>   | <b>Górą i doliną</b>               | <b>159</b> |
| .....   |                                    |            |
| Wejherowo – Orle – Kniewo – Góra – Bolszewo – Wejherowo     |                                    |            |
| <b>22</b>   | <b>Kąpiel w Bałtyku</b>            | <b>165</b> |
| .....   |                                    |            |
| Wejherowo – Tyłowo – Dębki – Żarnowiec – Wejherowo          |                                    |            |
| <b>23</b>   | <b>Kaszubski atom</b>              | <b>175</b> |
| .....   |                                    |            |
| Nadole – Brzyno – Żarnowiec – Kartoszyno – Nadole           |                                    |            |
| <b>24</b>   | <b>Wejherowo – Lębork</b>          | <b>181</b> |
| .....   |                                    |            |
| Wejherowo – Góra Pomorska – Strzebielino Morskie – Lębork   |                                    |            |
| <b>25</b>   | <b>Półwysep Helski</b>             | <b>189</b> |
| .....   |                                    |            |
| Gdańsk – Hel – Jastarnia – Swarzewo – Puck                  |                                    |            |

|  |            |
|--|------------|
| <b>Indeks wybranych<br/>miejscowości i atrakcji przyrodniczych</b> | <b>195</b> |
|--|------------|



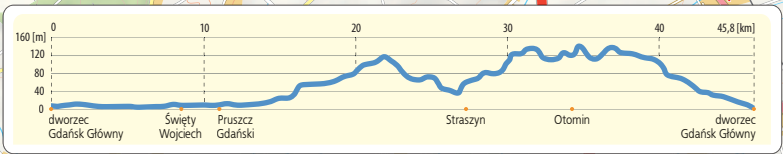
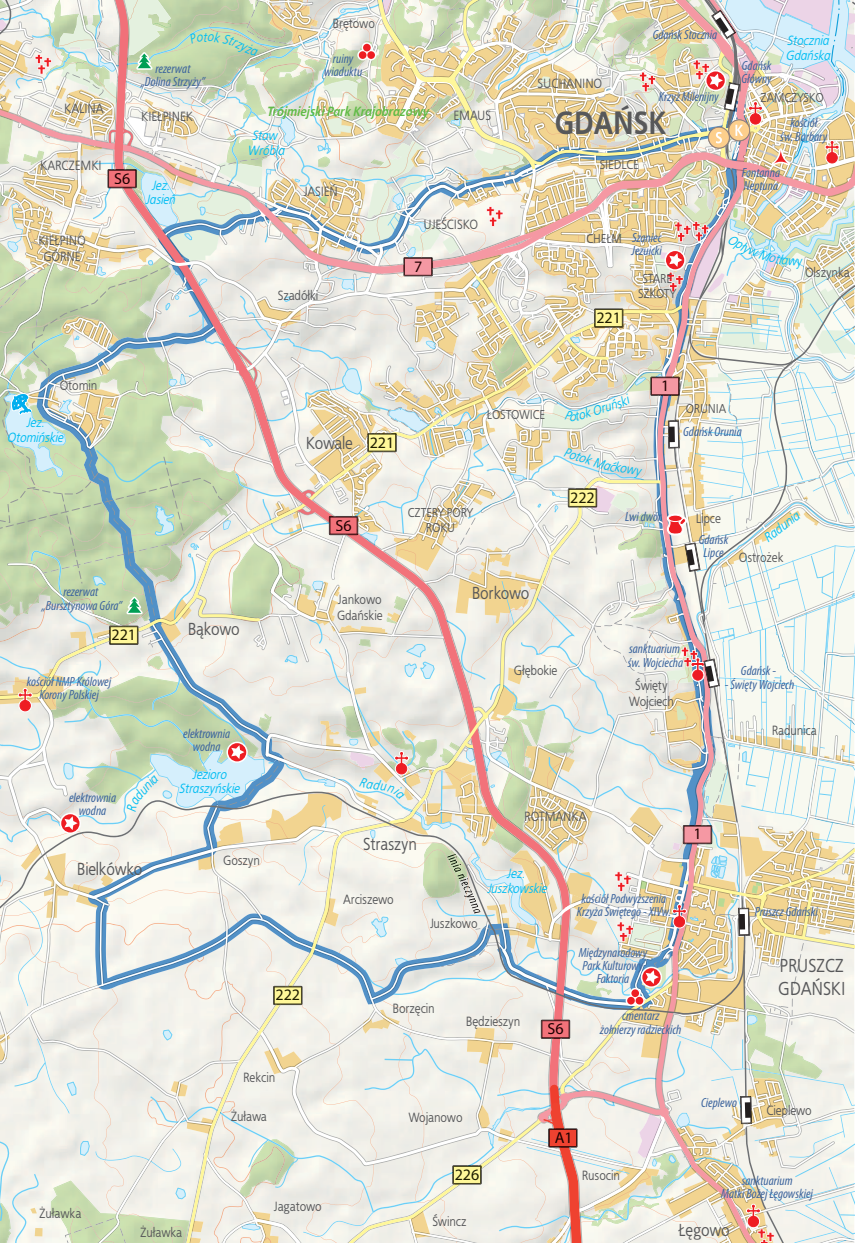
## O przewodniku

Na co dzień przywiązani jesteśmy do miejsc, w których mieszkamy, uczymy się bądź pracujemy – poruszamy się po utartych szlakach, łączących kilka, kilkanaście miejsc w mieście, nie wiedząc często, co znajduje się kilka ulic dalej. Z kolei na wakacje jeździmy „daleko” – co dla jednych oznacza zwykle urlop nad polskim morzem, na Mazurach lub w Bieszczadach, dla innych podróże po Europie, dla jeszcze innych wyprawy na inne kontynenty. Okolice naszego miasta traktujemy na ogół po macoszemu. Tymczasem kryją one wiele, często niespodziewanych, atrakcji. I nawet jeśli większość z nich nie dorównuje rangą zabytkom Włoch lub cudom przyrodniczym zamorskich krain – warto poświęcić im nieco czasu i uwagi. Na opisanych w przewodniku trasach napotkamy ciekawe, choć czasem nieco zapomniane, kościoły i dwory, zabytki techniki, a także zaskakujące widoki, urokliwe zakątki i pomniki przyrody – współtworzące krajobraz kulturowy, historyczny i przyrodniczy regionu, w którym mieszkamy.

Przewodnik rowerowy *Trójmiasto i okolice* powstał z myślą o tych wszystkich, którzy chcą – wykorzystując choćby tylko pojedyncze wolne dni, a nawet popołudnia – przełamywać codzienność życia w wielkim mieście i poznawać z rowerowego siodła jego bliższe (a czasem także szerzej pojęte) okolice. Trasy zaplanowano tak, by przejechać mógł je każdy, niezależnie od typu roweru, jakim dysponuje, a także kondycji (a zatem na wycieczkę można też zabrać dzieci). Choć można wyróżnić wśród nich łatwiejsze i trudniejsze, wszystkie mają charakter rekreacyjny – rzadko przekraczają 50 km długości, unikają stromych podjazdów lub zjazdów, a także odcinków prowadzących po uciążliwych nawierzchniach (piaskach itp.). Punkty początkowe i startowe dobrano tak, by dojazd do nich (i powrót) był jak najłatwiejszy – zarówno samochodem, jak i przyjaznymi dla rowerów środkami komunikacji publicznej (np. pociągiem osobowym lub kolejką miejską). W miarę możliwości zadbano też o bezpieczeństwo – przede wszystkim zminimalizowano ilość odcinków przebiegających drogami o dużym natężeniu ruchu samochodowego.

Układ przewodnika ma służyć wygodzie użytkownika. Otwiera go zwięzły poradnik, obejmujący podstawy wiedzy niezbędnej każdemu rowerzyście (wybór roweru i kluczowego wyposażenia, użytkowanie roweru, zachowanie na drodze, elementy techniki jazdy, planowanie wycieczki, ekwipunek). W dalszej części opisano propozycje tras. Każdą z nich zilustrowano mapą i profilem, dzięki którym możemy na bieżąco śledzić pokonany dystans i planować dalszą część wycieczki. Na początku opisu każdej z tras podano też jej długość, orientacyjny czas przejazdu, a także – przyjętą dość arbitralnie (względem innych tras) – jej trudność. W części tekstowej scharakteryzowano najważniejsze punkty etapowe (podając przy nich odległości od początku i do końca trasy), a także podano szczegółowy opis przejazdu między nimi, będący uzupełnieniem mapy i profilu. Kolejność tras nie ma związku z ich trudnością. Oczywiście wiele z nich można łączyć, planując własne warianty lub wycieczki wielodniowe.

Mamy nadzieję, że przewodnik spełni swoje zadanie, zachęcając do aktywności i odkrywania niezwykłych miejsc, położonych często „tuż za miedzą”. Warto wytyczać własne ścieżki, lista ciekawych, wartych zobaczenia zakątków jest z pewnością otwarta. Zapraszamy na szlak!



# Pętla raduńska

# 3

Umiarkowanie trudna trasa poprowadzona głównie drogami o nawierzchniach szutrowych. Bardzo atrakcyjna widokowo, do Pruszcza Gdańskiego wieszcie wzdłuż kanału Raduni, następnie wzniesieniami w okolicach Bielkówka, skąd rozciąga się piękny widok na nizinne Żuławy Gdańskie i dolinę Raduni. W większości biegnie drogami polnymi, które wczesną wiosną i jesienią mogą być bardzo błotniste. Nie sprawi trudności kolarzom górskim i posiadaczom rowerów trekkingowych, również starsze dzieci nie powinny mieć problemów z pokonaniem tej trasy. Odradza my ją jednak rodzicom ciągnącym przyczepki rowerowe, gdyż nierówności polnych ścieżek mogą im sprawić zbyt dużo kłopotów.



## Gdańsk, dworzec PKP Gdańsk Główny

0,0  
45,8  
km

Początek trasy. Główna atrakcja naszej wycieczki – **Radunia** – jest rzeką, której niektóre odcinki posiadają cechy górskie. Dzięki tym właściwościom już w średniowieczu wykorzystywano jej prąd do napędzania młynów wodnych. W latach 1348–54 Krzyżacy wytyczyli oraz zbudowali kanał, którym Radunia popłynęła do Gdańska, aby zasilić Wielki Młyn. Obecnie napędza osiem elektrowni wodnych, z czego trzy będziemy mogli zobaczyć w trakcie wycieczki.

Władze Pruszcza Gdańskiego dbają o rozwój turystyki rowerowej





Widok na dolinę  
Raduni

Stojąc plecami do dworca, ruszamy w prawo ścieżką rowerową, którą jedziemy do pierwszego skrzyżowania. Przekraczamy ulicę i podążamy dalej prosto asfaltową, szeroką drogą dla pieszych. Dojeżdżamy do wiaduktu i przekraczamy na światłach aleję Armii Krajowej. Zaraz za przejściem skręcamy w prawo i dojeżdżamy do **kościółka Mennonitów** – tu natrafiamy na ścieżkę rowerową biegnącą wzdłuż kanału Raduni. Podążamy ścieżką do samego jej końca, następnie wjeżdżamy na wał kanału i szutrową drogą jedziemy dalej, po prawej stronie mając kanał Raduni.

Dojeżdżamy do ulicy Małomiejskiej. Jest to dość ruchliwa ulica, a z zakrętu po lewej stronie może nieoczekiwanie wyjechać samochód, dlatego najlepiej przekroczyć ją na przejściu dla pieszych (20 m dalej, po prawej stronie). Zaraz za ulicą Małomiejską natrafiamy na wąski chodnik dla pieszych – warto zsiść tu z rowerem i przeprowadzić go przez Oruńskie Przedmieście. Kiedy chodnik się skończy, wjeżdżamy na szutrową drogę prowadzącą wzdłuż kanału. Po przejechaniu 1 km natrafiamy na uliczkę w prawo, wiodącą do **Parku Oruńskiego**. Zrewitalizowany w ostatnich latach stary park stał się przyjemnym, choć nadal mało znanym zakątkiem Gdańska. Urodą w niczym nie ustępuje Parkowi Oliwskiemu.

Wracamy nad kanał i kontynuujemy jazdę. Przejeżdżamy pod obwodnicą południową (w budowie, planowane zakończenie – maj 2012), za którą droga się zwęża (przy płocie). Docieramy do Świętego Wojciecha, położonej najdalej na południe dzielnicy Gdańska.



## Pętla raduńska

### Gdańsk, Święty Wojciech

8,1

37,7  
km

**+** Dzielnica swoją nazwę zawdzięcza świętemu misjonarzowi, który w drodze do Gdańska odprawił w tym miejscu mszę świętą w 997 r. Znajduje się tu zabytkowy **kościółek** z XIV–XVI w.

Kilometr za kościołkiem dojeżdżamy wąską ścieżką na wale do kanału Raduni. Przejeżdżamy mostek, a następnie skręcamy w lewo i jedziemy 260 m ulicą Batalionów Chłopskich, która pnie się lekko w górę. Uwaga: za domem nr 9, po lewej stronie, na niezagospodarowanym terenie napotkamy wąską dróżkę prowadzącą w dół. Sprowadzamy rower i ścieżką docieramy do strumienia, przez który musimy przenieść rower. Zaraz za rzeczką znajduje się początek rowerowej drogi **Via Ambra**. Jest to dobrze przygotowany pruszczański odcinek Węgiersko-Słowacko-Polskiego Bursztynowego Szlaku Rowerowego. Wjeżdżamy na Via Ambre i kierujemy się w stronę Pruszcza.

### Pruszcz Gdański

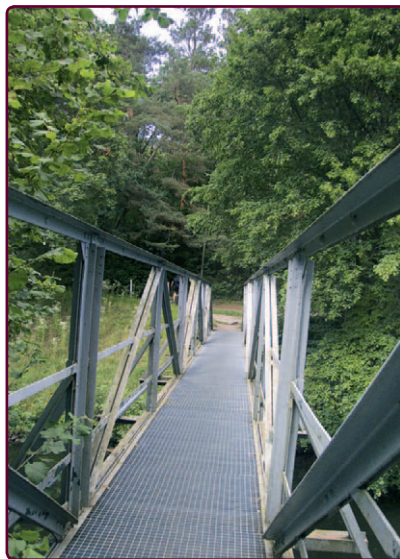
11,0

34,8  
km

**+** Pruszcz Gdański jest niewielkim, lecz prężnie rozwijającym się miastem. Do najważniejszych zabytków należy wybudowany w XIV w. **kościół Podwyższenia Krzyża Świętego** z cennym wyposażeniem. Nową atrakcją Pruszcza jest **Międzynarodowy Bałtycki Park Kulturowy**, w którym znajdują się ścieżki rowerowe, amfiteatr, skatepark, boiska oraz rekonstrukcja factorii handlowej z czasów rzymskich. W mieście można zjeść obiad w jednej z pizzerii i zaopatrzyć się w napoje na drogę, gdyż dalsza część trasy będzie wiodła bezdrożami.

Kładka nad  
Radunią

Droga rowerowa prowadzi początkowo wzdłuż ulicy Wojska Polskiego, za kościołem skręcamy w lewo i wzdłuż kanału Raduni dojeżdżamy do małego parkingu przed **Bałtyckim Parkiem Kulturowym**. Zwiedzamy Park, jednak nie dajemy się powieść tamtejszym ścieżkom dla rowerzystów, tylko powracamy do parkingu i szutrową, szeroką drogą biegnącą tuż przy kanale jedziemy w kierunku widocznej elektrowni wodnej. **Elektrownia** została wybudowana w 1921 r., stoi na rozwidleniu Starej Raduni i Nowej Raduni – czyli kanału wybudowanego przez Krzyżaków. Przy elektrowni skręcamy ostro w lewo i jadąc prosto, docieramy do pierwszego mostku na rzece, a po chwili do następnego. Niebawem jesteśmy przy drugiej pruszczańskiej elektrowni wodnej (z 2005 r.). Przechodzimy kładką na tamie i skręcamy



w lewo. Dojeżdżamy do głównej ulicy i odbijamy w prawo. Za torami kolejowymi raz jeszcze zbaczamy w prawo, w szutrową drogę. Jedziemy prosto i przejeżdżamy tunelem pod autostradą A1. Dojeżdżamy do asfaltowej drogi w Juszkowie, gdzie skręcamy w lewo i po 100 m po raz trzeci przekraczamy tory. Na rozwidleniu za torami kierujemy się w lewo, na ułożoną z płyt drogę, biegnącą nieco pod górę. Po chwili przejeżdżamy rzeczkę i, jadąc znowu pod górkę, docieramy do Borzęcina. Tu skręcamy w szutrową drogę w prawo. Kilometr dalej dojeżdżamy do szosy, przecinamy ją i pedałujemy dalej prosto. Na kolejnym rozwidleniu jedziemy prosto. Przekraczamy szeroką, szutrową drogę i cały czas trzymając kierunek na zachód, jedziemy wśród pól traktem o dość wyboistej nawierzchni. W ten sposób osiągamy skrzyżowanie we wsi Żmijewo. Skręcamy w prawo i rozpoczynamy zjazd równą, szutrową drogą – przed nami roztacza się ładny widok na Żuławy i dolinę Raduni.

Wjeżdżamy do wsi Bielkówko, skręcamy w lewo, a następnie po dojechaniu do asfaltowej ulicy – w prawo. Jadąc prosto, mijamy po prawej stronie lokalny browar Amber. Docieramy do Goszyna, gdzie na skrzyżowaniu skręcamy w lewo, w wąską, asfaltową drogę. 40 m od głównej szosy, po lewej stronie zobaczymy boisko. Wkrótce docieramy do **Jeziora Goszyńskiego**, zwanego też Straszynskim. Przejeżdżamy przez nieczynne tory kolejowe; droga wiedzie prawą stroną, nawierzchnia zmienia się w szutrową. Jedziemy wzdłuż jeziora (skrytego za drzewami) i 1 km od torów wjeżdżamy do lasu. Należy być uważnym, aby nie przeoczyć tego wjazdu. Leśną ścieżką dojeżdżamy do metalowego mostku nad Radunią, którym przechodzimy na drugą stronę rzeki. Za mostkiem skręcamy w lewo i jedziemy w kierunku elektrowni Straszyn.

## Straszyn, elektrownia wodna



Jest to najstarsza **elektrownia na Raduni** – uruchomiona w 1910 r. Wraz ze zbiornikiem retencyjnym, którym jest **Jezioro Goszyńskie**, powstała, aby chronić południowe dzielnice Gdańska przed zalaniem w czasie wiosennych roztopów. W okresie międzywojennym elektrownia była wyposażona w dwa, a później trzy hydrozespoły. Po wojnie, mimo zniszczeń, udało się przywrócić elektrownię do pracy i zrekonstruować wywiezione przez Niemców turbiny. Jezioro jest obecnie objęte ochroną i stanowi fragment Obszaru Chronionego Krajobrazu Doliny Raduni.

Jedziemy asfaltową ulicą wiodącą przy elektrowni pod górę, po prawej stronie mijając hotel Cztery Pory Roku. Za ośrodkiem szkoleniowym elektroenergetyków skręcamy w lewo. Jedziemy prosto, aż do drogi krajowej nr 221. Skręcamy w nią w prawo, ale już po 60 m odbijamy w lewo, w drogę gruntową oznakowaną jako czerwony szlak rowerowy. Wjeżdżamy do lasu i trzymając się szlaku dojeżdżamy do Otomina. Droga, która stanowi również popularny szlak konny, jest miejscami piaszczysta.

Docieramy do asfaltowej ulicy w Otominie i skręcamy w prawo. Jedziemy prosto, aż do obwodnicy. Przed obwodnicą kierujemy się w lewo, betonowymi płytami jedziemy do wiaduktu, gdzie zbaczamy w prawo i przejeżdżamy nad obwodnicą. Jest to droga samochodowa,

26,5

19,3

km



ale nie musimy obawiać się dużego natężenia ruchu. Za wiaduktem odbijamy w lewo i dość dziurawym asfalem jedziemy do zakrętu w prawo. Skracamy i jedziemy prosto aż do ronda, następnie przejeżdżamy ścieżką rowerową pod mostem i docieramy do ulicy Kartuskiej. Skracamy w prawo, gdzie niestety ścieżka się kończy, a my musimy zjechać na pobocze ruchliwej ulicy Kartuskiej, prowadzącej do Śródmieścia. W tym miejscu zalecamy korzystanie z chodnika. Na wysokości kościoła św. Franciszka, po lewej stronie jezdni natrafiamy ponownie na ścieżkę rowerową, którą wygodnie dojeżdżamy do skrzyżowania z ulicą 3 Maja. Pokonujemy przejście dla pieszych, następnie most nad torami kolejowymi i skręcamy w lewo, w uliczkę wiodącą do dworca PKP.

Elektrownia  
wodna  
w Straszynie

## Gdańsk, dworzec PKP Gdańsk Główny

45,8

0,0  
km

Koniec trasy.



# wycieczki i trasy rowerowe



## Trójmiasto i okolice

Przewodnik rowerowy **Trójmiasto i okolice** powstał z myślą o wszystkich, którzy chcą łączyć aktywny wypoczynek z poznawaniem atrakcji krajoznawczych regionu, w którym mieszkają. Trasy zaplanowano tak, by każdy mógł je przejechać – mają rekreacyjny charakter, są stosunkowo krótkie i łatwe technicznie. Opisom wycieczek towarzyszą zdjęcia, mapy i profile wysokościowe. Całość uzupełniają zwięzły poradnik. Mamy nadzieję, że przewodnik spełni swoje zadanie, zachęcając do odkrywania niezwykłych miejsc, położonych często „tuż za miedzą”. Zapraszamy na rowerowy szlak!

- 25 tras
- dokładne mapy
- profile wysokościowe
- poradnik rowerowy

 **Bezdroża**

Sprawdź najnowsze promocje:  
• <http://bezdroza.pl/promocje>  
Przewodniki najchętniej czytane:  
• <http://bezdroza.pl/bestsellery>  
Zamów informator podróżniczy:  
• <http://bezdroza.pl/newsletter>

Helion SA  
ul. Kościuszki 1c, 44-100 Gliwice  
tel.: 32 230 98 63  
e-mail: [bezdroza@bezdroza.pl](mailto:bezdroza@bezdroza.pl),  
<http://bezdroza.pl>

Nr katalogowy: 7 679

 Księgarnia internetowa:  
<http://bezdroza.pl>

 Zamówienia telefoniczne:  
**0 801 339900**  
 **0 601 339900**

ISBN 978-83-246-4179-6



9 788324 641796 >

Cena 29,90 zł